

Üniversiteye Başlayacak Adölesanlarda İritabl Barsak Sendromu Sıklığı

Gökhan Baysoy¹, Nüket Güler Baysoy²,
Aynur Kesicioğlu¹, Demet Akın¹, Tuğba DüNDAR¹,
Ayten P. Uyan¹

¹Abant İzzet Baysal Üniversitesi Tıp Fakültesi
Çocuk Sağlığı ve Hastalıkları Anabilim Dalı,

²Abant İzzet Baysal Üniversitesi Mediko-Sosyal Merkezi

Adölesanlarda iritabl barsak sendromu (İBS)

- İBS prevalansı %5-%20 arasındadır.
- Çocuk ve adölesanlarda İBS sıklığıyla ilgili az sayıda çalışma bulunmaktadır.
 - Çin, 6-18 yaş, %13.25
 - İtalya, 0-12 yaş, %0.21
 - Rusya, 14-17 yaş, %19.5

Kang JY. Aliment Pharmacol Ther 2005
Dong L. Pediatrics 2006,
Miele E. Pediatrics, 2004,
ReshetnikovOV, Int J Circumpolar Health 2001

Amaç, Gereç ve Yöntem

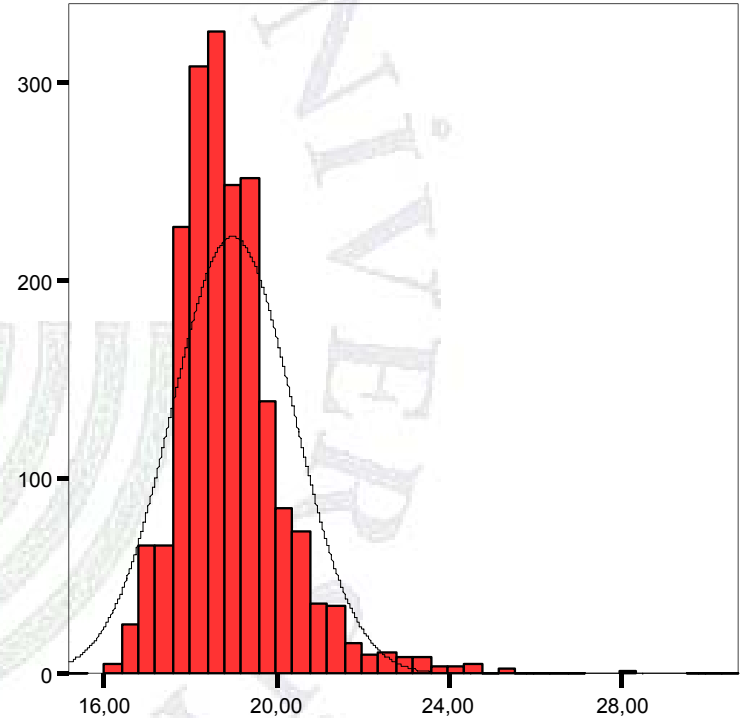
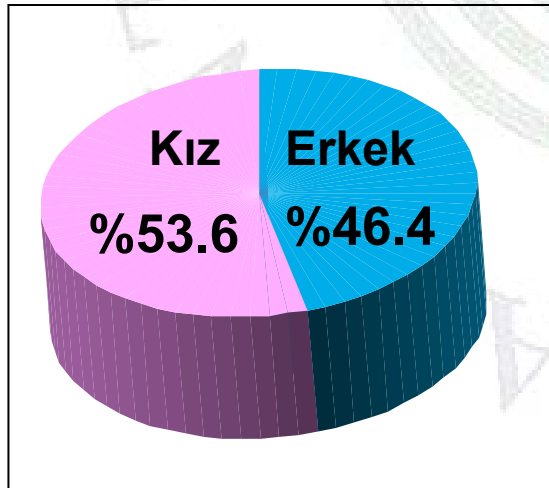
- Amaç:** Üniversiteye başlayacak **adölesanlarda İBS sıklığını ve risk faktörlerini belirlemektir.**
- Evren:** 2005-2006 eğitim ve öğretim yılında Abant İzzet Baysal Üniversitesinin 4 yıllık fakültelerini kazanan öğrenciler
- Anket formu, kayıt evraklarıyla birlikte öğrenci adreslerine **postalanmış**, kayıtlarda toplanmıştır.

Amaç, Gereç ve Yöntem

- Evren: 2005-2006 eğitim ve öğretim yılında Abant İzzet Baysal Üniversitesinin 4 yıllık fakültelerini kazanan gündüz eğitimi öğrencileri
- Çalışma anket formu, kayıt evraklarıyla birlikte öğrenci adreslerine gönderilmiştir
 - Demografik veriler
 - Fonksiyonel GI hastalıkları için Roma II anket formu
 - Beck Depresyon Envanteri
 - Anlık-Sürekli Kaygı Envanteri
 - Sigara, alkol, fizik aktivite ve beslenmeyle ilgili sorular

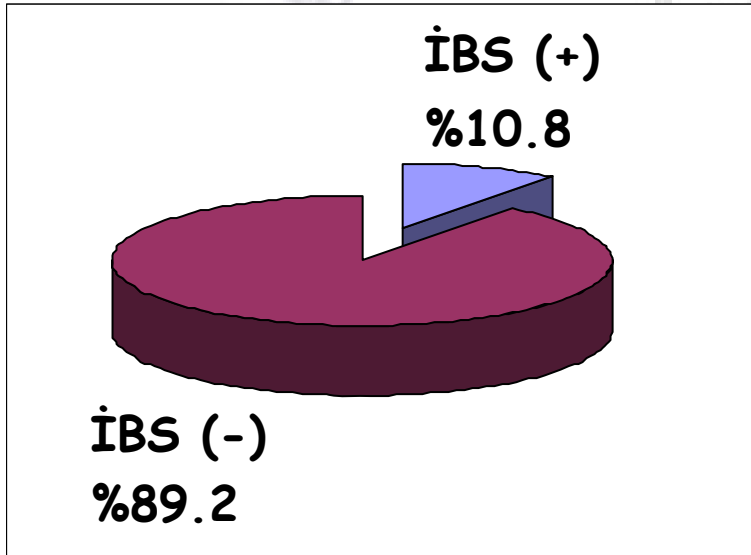
Sonuçlar: Çalışma popülasyonu

- 8 Fakülte, 30 Bölüm, **2518** öğrenci
- Yanıtlanan anket sayısı=**2217 (%88)**
- Geçerli anket sayısı=**2045 (%92)**
- Medyan yaş **18.6** (15.2-30.2)
- Adolesan (15-19 yaş): **%84.2**
- Genç (15-24 yaş): **%99.4**

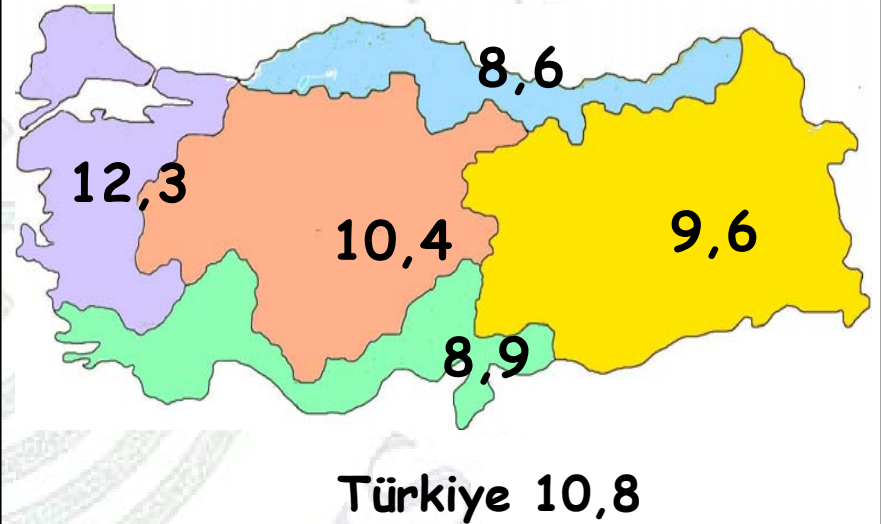


Sonuçlar: İBS ve etkileyen faktörler

Çalışma popülasyonunda İBS sıklığı

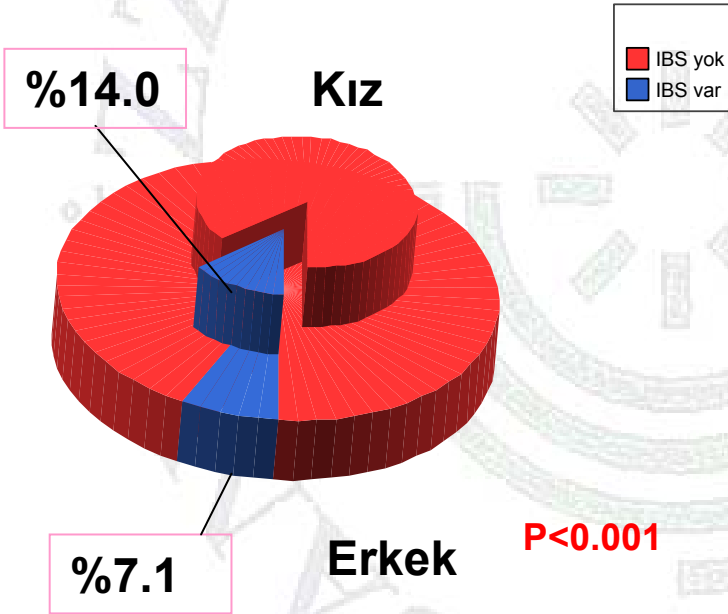


Bölgelere göre İBS sıklığı

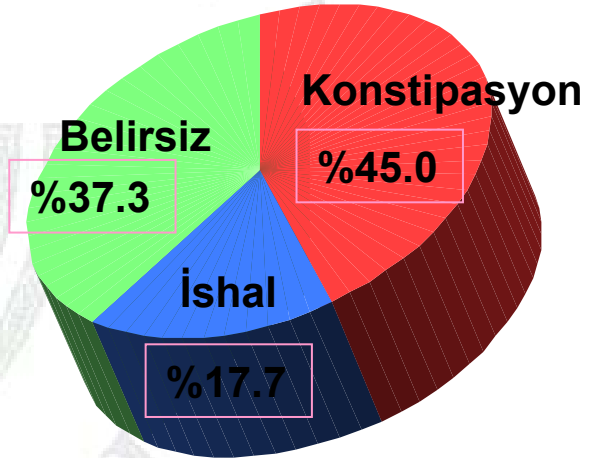


Sonuçlar: İBS ve etkileyen faktörler

Cinsiyete göre İBS sıklığı



İBS Alt-tipleri



Kızlarda; konstipasyon > ishal

Erkeklerde; ishal > konstipasyon

Erkeklerde İBS'yi etkileyen faktörler

	p	OR	%95 Güven aralığı
Sigara içmek	0,024	3,508	1,180-10,434
Alkol tüketimi	0,719	0,8	0,457-1,716
Anlık anksiyete	0,461	1,017	0,973-1,063
Sürekli anksiyete	0,733	0,989	0,929-1,053
Depresyon	0,019	1,071	1,011-1,134
Ağrı kesici kullanımı	0,379	1,736	0,507-5,939

Kızlarda İBS'yi etkileyen faktörler

	p	OR	%95 Güven aralığı
Sigara içmek	0,394	0,712	0,326-1,556
Alkol tüketimi	0,392	0,811	0,503-1,310
Anlık anksiyete	0,536	0,990	0,959-1,022
Sürekli anksiyete	0,823	1,005	0,965-1,046
Depresyon	0,001	1,088	1,035-1,144
Ağrı kesici kullanımı	0,312	0,731	0,398-1,342

Sonuç

- Adölesanlardaki İBS sıklığı erişkinlerdekine benzemektedir.
- İBS risk faktörleri cinsiyete göre değişmektedir.
- Çocukluktan erişkinliğe geçiş özelliğindeki bu dönemde İBS risk faktörlerinin kontrolü hastalığın morbiditesinin azaltılması için önem taşımaktadır.

Teşekkür

Çalışmanın gerçekleştirilmesindeki katkılarından dolayı Abant İzzet Baysal Üniversitesi Rektörlüğü ve Öğrenci İşleri Daire Başkanlığı'na,
Anketlerin toplanmasındaki yardımlarından dolayı Mediko-sosyal hemşiresi Semra (Ertem) Aytıp,
Anketlerin bilgisayara girilmesindeki yardımlarından dolayı Erhan Baysoy'a teşekkür ederiz.